

RÖWA
Die Bettenmacher

Das Röwa Bett

CETTO





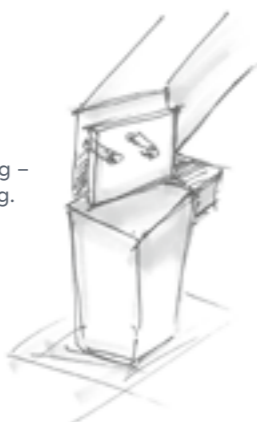
Ein sehr gutes Bett ist mehr als ein Möbelstück – es ist ein Ort des Rückzugs und der Stille, an dem Regeneration beginnt und neue Kraft entsteht.

Mit dieser Überzeugung wurde CETTO entwickelt: ein Bett, das höchste technische Raffinesse mit kompromisslosem Komfort vereint.

Jedes Detail ist präzise durchdacht, jede Linie bewusst gesetzt. Handwerkskunst, Ingenieursgeist und Design verschmelzen hier zu einem einzigartigen Erlebnis.

CETTO ist das Ergebnis dieses Anspruchs:
Ein Meisterstück, für Menschen mit höchsten Ansprüchen.

Unsichtbare Verbindung –
sichtbar saubere Lösung.



**KONSTRUKTION MIT KÖPFCHEN.
WAS LEICHT WIRKT, IST OFT
BESONDERS DURCHDACHT.**

CETTO beginnt nicht mit einem Entwurf –
sondern mit der Überzeugung, dass jedes
noch so kleine Detail zählt.

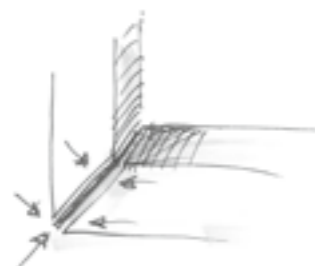
Wir haben jede Verbindung, jede Linie,
jedes Detail hinterfragt – so lange, bis
unsere Ansprüche an Technik und Design
zusammenfanden.

Die Skizzen zeigen Ideen und erzählen
von Erfahrung, Präzision und dem Willen,
es immer noch besser machen zu wollen.

Wie viel Rahmen braucht
ein gutes Bett?



Kleiner Querschnitt,
große Stabilität.



**STABIL GEBAUT.
PRÄZISE
ABGESTIMMT.**

CETTO denkt Form und Funktion konsequent
zusammen: kompromisslos klar, technisch durch-
dacht und bis ins Detail präzise umgesetzt.

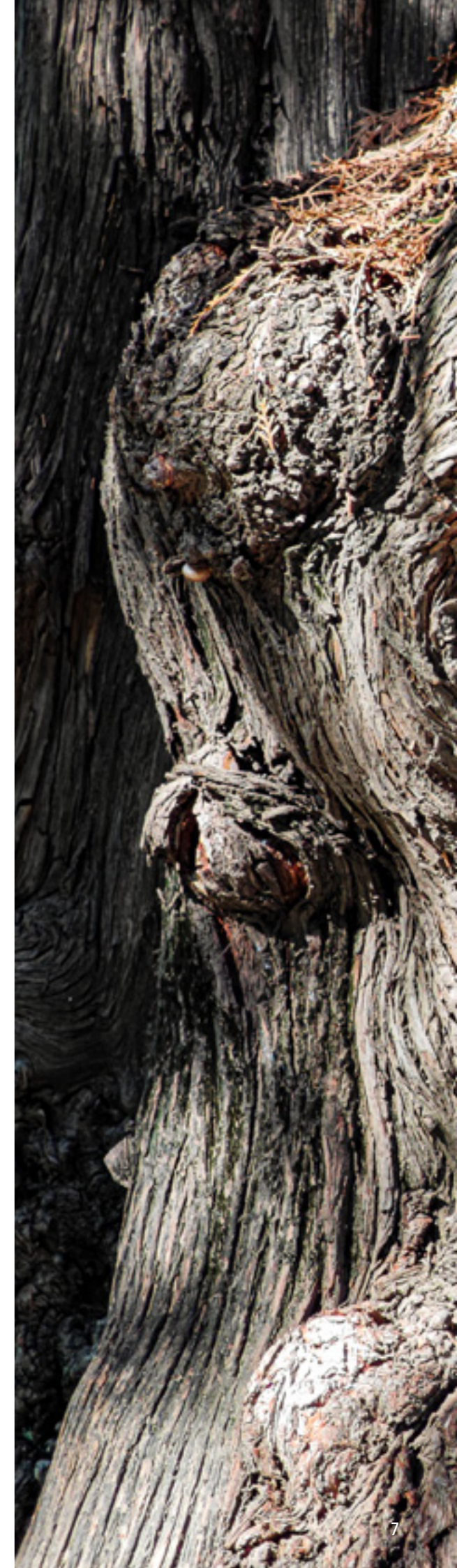
Ein Beispiel: Die Designplatine aus Edelstahl
bildet den stilvollen Abschluss in der Gehrun-
gecke. Die dahinter liegenden Dübel und
Eckverbinder sorgen für eine dauerhaft stabile
Verbindung.



CETTO ZEIGT WIE STÄRKE RUHE ERZEUGEN KANN.

Ein perfekt abgestimmtes Bettsystem.
Gefertigt aus massivem Eichenholz mit samtig
weicher Oberfläche.

Bei Doppelbetten sorgt die durchgängige
Fußwange für eine besonders ruhige,
durchgehende Linie. Ein Detail, das die klare
Formensprache von CETTO konsequent
weiterführt.



PRÄZISION
DER BEWEGUNG.
VERSTELLBARKEIT
IN PERFEKTION.

So individuell wie Ihr Liegegefühl

Ob Lesen, Ruhen oder Schlafen. Mit der motorischen Verstellung finden Sie jederzeit Ihre Lieblingsposition.



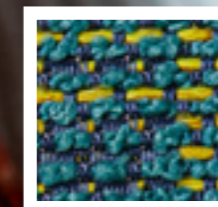
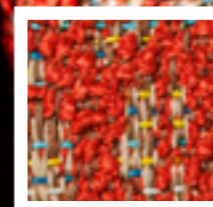
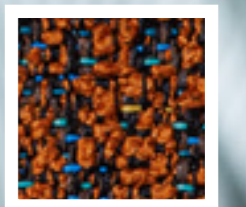
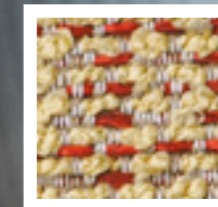
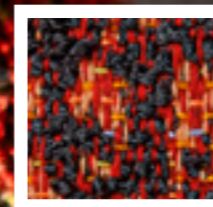
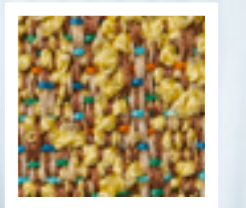
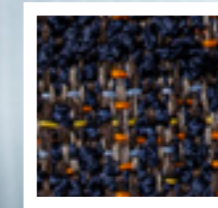
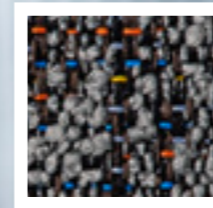
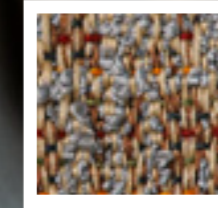
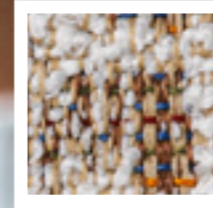
STEUERN. SPEICHERN. WOHLFÜHLEN.

Ob per Fernbedienung oder per Smartphone mit der Röwa App: CETTO lässt sich leise und präzise bedienen. Lieblingspositionen sind speicherbar – für entspannte Momente auf Knopfdruck.



FARBEN UND STOFFE,
DIE BERÜHREN.
QUALITÄT, DIE BLEIBT.

**CETTO zeigt Charakter, mit Stoff, der
mehr kann als nur gut aussehen.**





KOMFORT ENTSTEHT, WENN TECHNIK UND MATERIALIEN PERFEKT ZUSAMMENSPIELEN.

Die Basis für perfekten Liege- und Schlafkomfort entsteht durch verstellbare Polster-
elemente in Kombination mit der CETTO Systemmatratze. Ein intelligentes Detail, das
beide Komponenten auch bei motorischer Verstellung sicher zusammenhält:
die CETTO-Verbundlösung.





CETTO STEHT FÜR DESIGN MIT HALTUNG.

Jedes Element ist mit Sorgfalt gewählt, jede Funktion bewusst platziert. Von den Materialien über die Verarbeitung bis zum finalen Design ist alles harmonisch aufeinander abgestimmt.

Ein Bett, das Vertrauen schafft – mit handwerklicher Präzision und gestalterischem Feingefühl.



DIE RÖWA HALTUNG

Jeder Mensch ist einzigartig – und genau so individuell sollte auch sein Bett sein.

Deshalb stellen wir den Menschen und seine Ansprüche bei der Produktentwicklung in den Mittelpunkt.

Wir verarbeiten nur hochwertige Materialien – in Handarbeit und mit technischem Feingefühl.

Innovation und Ökologie im Gleichklang.

Nicht modisch oder trendy, sondern konsequent zeitlos – das war unser Anspruch.

Für Sie – für Menschen mit Haltung und Ansprüchen an ein Premiumbett von bleibendem Wert.

Das Röwa Bett CETTO.

RÖWA
Die Bettenmacher



Rössle & Wanner GmbH

Ulrichstraße 102 · D-72116 Mössingen
+49 (0) 7473 70 12 0 · info@roewa.com
www.roewa.com

Rössle & Wanner Schweiz AG

Seetalstrasse 5 · CH-5630 Muri
+41 (0) 62-8919 753 · info@roewa.com
www.roessle-wanner.ch