

RÖWA  
Die Bettenmacher



# HET RÖWA- PRINCIPE



Hoofdbord in de uitvoering Soft Basic RM 770  
(hoogte hoofdbord 145 cm, overstand 17 cm, met ruitstiksel)  
Voetbord en Soft Basic 773 (hoogte voetbord 85 cm, gladde uitvoering)

## Speciaal voor u

Ieder mens is uniek. Even verschillend zijn ook de eisen die gesteld worden aan ergonomisch perfect liggen. Om die reden komt de individuele aanpassing van de afzonderlijke bedonderdelen bij Röwa op de eerste plaats: bed, matras, lattenbodemplaat en kussens. Stelt u bijzondere eisen aan uw slaapplek? Ook op maat gemaakte producten zijn geen probleem voor ons! Deze hoge mate van individualisatie biedt optimale ergonomie en een unieke ligervaring.

## Goed voor het milieu

Röwa voelt zich verantwoordelijk voor de gezondheid en het welzijn van de mensen en let bij alle producten op maximale milieuvriendelijkheid. De filosofie van Röwa luidt: »producten creëren betekent blijvende waarden creëren«.

## Met de hand gemaakt in Mössingen

De complete productontwikkeling, vervaardiging en montage van onze producten vindt plaats in onze fabriek in Mössingen. Aan de voet van de Schwäbische Alb produceren wij de hoogste kwaliteit: een voorbeeldige constructie, de beste materialen, technische en ambachtelijke perfectie. Deze hoge kwaliteitseisen hebben Röwa tot een van de marktleiders gemaakt op het gebied van handmatig en elektrisch verstelbare lattenbodemplaten.

## De beste materialen

Röwa is gecertificeerde kwaliteit. Wij werken intensief samen met wetenschappers en specialisten op het gebied van ergonomie, wervelkolomonderzoek en controle op schadelijke stoffen. De resultaten van deze samenwerking worden continu in onze productontwikkeling en onze eigen bedrijfsnormen verwerkt.

»Slaap lekker.«



# SCALEA

Omdat inrichten leuk is

Kwaliteitsmaterialen met veel expressie: Scalea combineert een huiselijke uitstraling perfect met modern comfort. De Röwa-beddenmakers fabriceren de bedden volgens uw individuele specificaties. De modulaire constructie van het bed nodigt uit tot het realiseren van persoonlijke vormgevingsideeën. Daardoor wordt elk object uniek.



# Met oog voor het speciale

Volumineuze proporties en een zachte uitstraling - Scalea is het lekkerste plekje in huis. Zo kijk je 's ochtends al uit naar een heerlijk relaxte avond. Ook het interieur van het bed weet te overtuigen: hier vormen kwaliteitsbeukenhout uit de regio, de beste stoffen van Duitse makelij en ambachtelijk vakmanschap uit de Röwa-werkplaats een sterk staaltje kwaliteit die essentieel is voor de mooie verschijning. Scalea zorgt charmant en uitnodigend voor meer behaaglijkheid in de slaapkamer.



Hoofdbord en hoes in de uitvoering Soft Basic RM 775 (hoogte hoofdbord 145 cm, overstand 17 cm, met ruitstiksel)





Hoofdbord en hoes in de uitvoering Pure Origami RM 777 (hoogte hoofdbord 125 cm, overstand 17 cm)

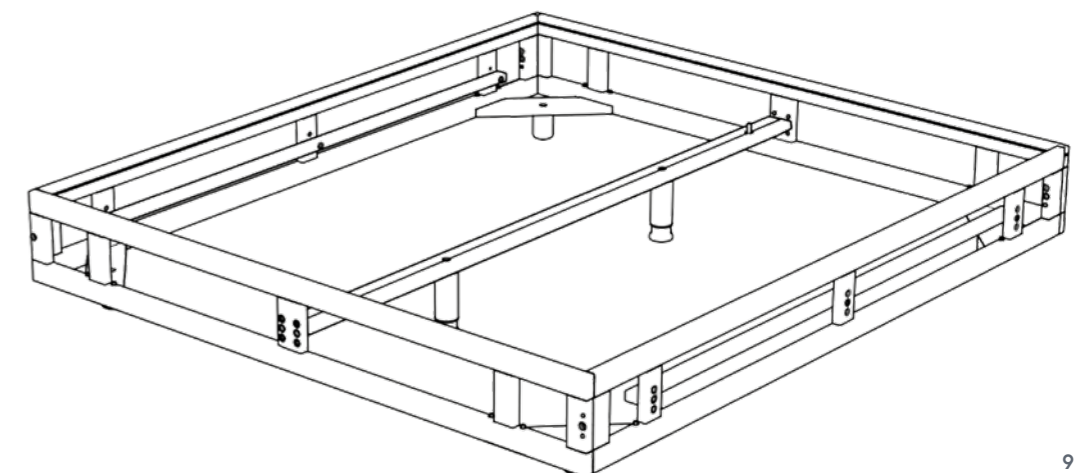
# MINDER IS MEER

## Boxframe® - technologie

Bij de ontwikkeling van onze toonaangevende Boxframe®-technologie hebben we ons laten inspireren door het vakwerkconcept. Dit constructieprincipe biedt een hoge mate van stabiliteit bij geringe materiaalbehoefte en een laag gewicht.

Ons Boxframe® van inheems beukenhout is een geniaal bouwpakket en kan bij een verhuizing gewoon uit elkaar gehaald en zeer eenvoudig verplaatst worden. Speciaal hiervoor ontwikkelde schroefverbindingen zorgen voor een geluidloze stevige verbinding. De met stof beklede constructie wordt continu geventileerd, wat het slaapklimaat ten goede komt.

De Scalea staat dan ook voor duurzaamheid en zuinig gebruik van grondstoffen. De duurzaamheid van het product gaat verder dan de standaardnormen en voldoet daarmee aan onze eigen hoge eisen.





Alle Stoffbezüge auf dieser Doppelseite in Soft Basic RM 767

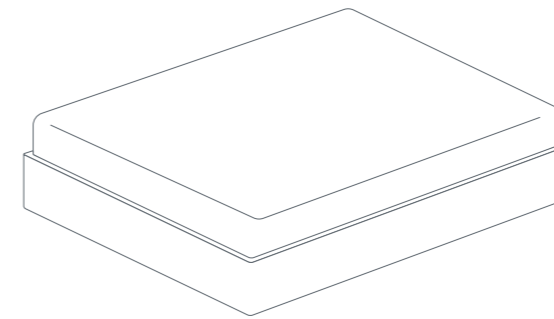


# BEDOMBOUW

## Uw Scalea op maat

<b>LENGTES</b>	190, 200, 210, 220 cm
<b>BREEDTES</b>	80, 90, 100, 120, 140, 160, 180, 200 cm
<b>HOOFDBORD</b>	Hoogtes ca. 85, 105, 125, 145 cm
<b>VOETBORD</b>	Hoogte ca. 65 cm (bij een zijdeelhoogte van 25 cm) Hoogte ca. 85 cm (bij een zijdeelhoogte van 35 cm)

Scalea wordt altijd individueel geproduceerd. Door de stabiele constructie kan een breed scala van afmetingen worden gerealiseerd, waarvoor Röwa passende matrassen en lattenbodems levert.

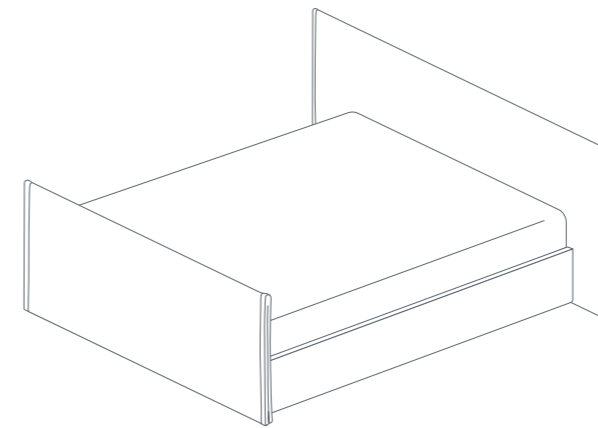


Het hoofdbord, het voetbord en de zijdelen zijn even hoog.

### Met een hoger hoofd- en/of voetbord

Het hoofdbord is leverbaar in 4 hoogtes. Hoe ver het hoofdbord aan de zijkanten van het bed uitsteekt, bepaalt u zelf: ca. 9 cm of ca. 17 cm per zijde.

Het voetbord is leverbaar in 2 hoogtes en heeft standaard een overstand van 9 cm per zijde.



## Kussen-look

Het hoofd- en voetbord in kussen-look is leverbaar in twee uitvoeringen: glad en voorzien van een ruitstiksel.



Gladde uitvoering



Ruitstiksel



# Modulaire constructie. Knusse uitstraling.

Scalea maakt van uw slaapkamer het lekkerste plekje in huis. Een bed om lekker in weg te kruipen. Het biedt u alle opties om uw eigen vormgevingsideeën te realiseren: met hoofdborden met 2 verschillende overstanden en in 4 hoogtes en kwaliteitsstoffen met dessins in tal van kleurstellingen kunt u alle kanten op.

Hoofdbord en voetbord en hoës in de uitvoering Soft Basic RM 767  
Hoogte hoofdbord 145 cm, overstand 17 cm, ruitstiksel  
Hoogte voetbord 85 cm, ruitstiksel



Een genot voor de zintuigen

# EXCLUSIEVE STOFFEN VAN DUITSE MAKELIJ

Ervaar het hoogstaande design van onze uitzonderlijke stofkwaliteiten – uiterst verfijnde weefkunst, vervaardigd in Duitsland. Bij de samenstelling van de Scalea-stofcollectie hebben wij ons consequent op duurzaamheid gericht, zodat uw nieuwe bed er perfect bijstaat.

De collectie overtuigt door de ruime keuze aan kleurstellingen en de voelbaar hoogwaardige kwaliteit. Omdat chemische processen achterwege worden gelaten en traditionele productiemethoden worden toegepast, voelen de stoffen heerlijk soepel aan. Combineer op elkaar afgestemde dessins en ervaar hun unieke effect op de ruimte.



# UITERST VERFIJNDE WEEFKUNST

Creatieve diversiteit met veel expressie



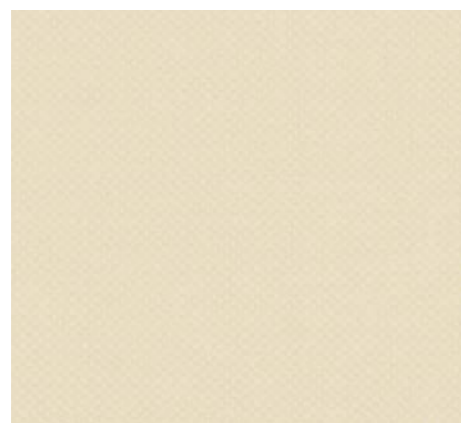
## Pure Origami

Buitengewone 3D-effecten, geïnspireerd door de Japanse origamitechniek. Winnaar van de German Design Award 2019.



## Soft Origami

Soft Origami biedt een zeer prettige touch door de op elkaar afgestemde structuren.



## Soft Basic

De open en natuurlijke binding zorgt voor voelbare, ongekende zachtheid.



## Simsee

Een unieke combinatie van tijdloos design, modieuze kleurstellingen en overtuigende kwaliteitskenmerken.

### Pure Origami



RM 777



RM 778



RM 779



RM 780



RM 781



RM 782

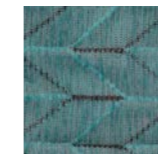


RM 783

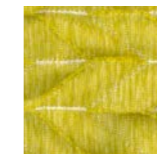
### Soft Origami



RM 784



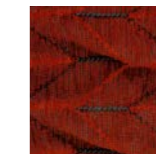
RM 785



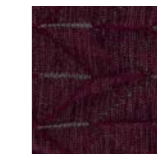
RM 786



RM 787



RM 788

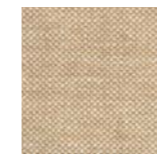


RM 789

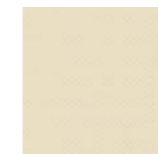


RM 790

### Soft Basic



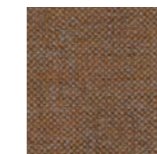
RM 765



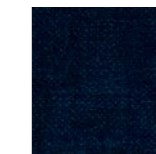
RM 766



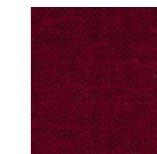
RM 767



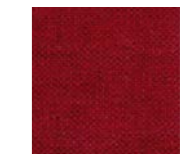
RM 768



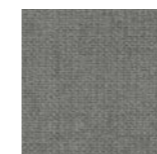
RM 769



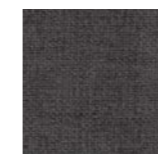
RM 770



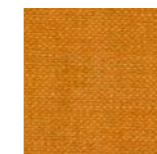
RM 771



RM 772



RM 773



RM 774



RM 775



RM 776

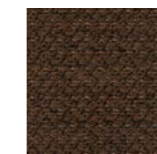
### Simsee



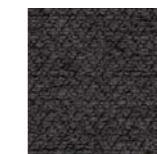
RM 760



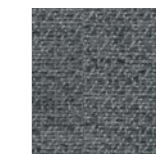
RM 761



RM 762



RM 763



RM 764



Een uitnodiging tot welbehagen

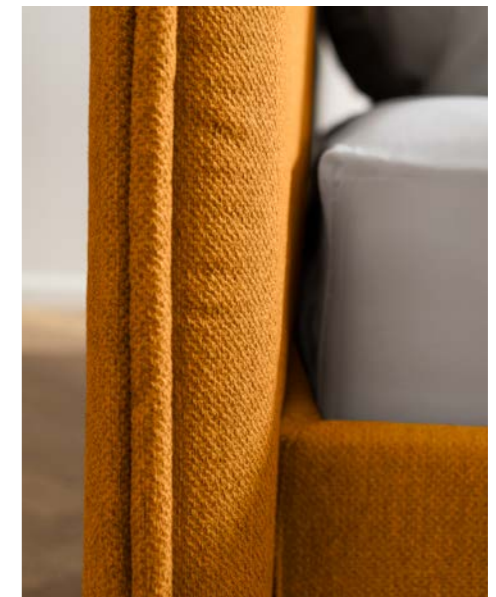
# BINNENKORT IN UW SLAAPKAMER.



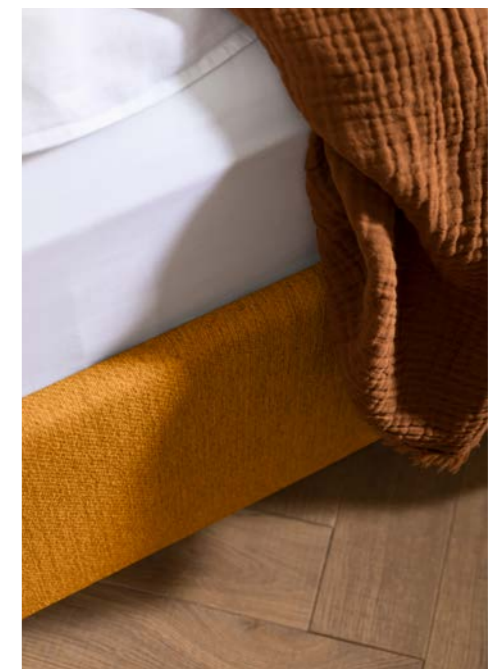
# DESIGN MET OOG VOOR DETAIL



Hoofdbord en hoer in de uitvoering Soft Basic RM 774  
(hoogte hoofdbord 125 cm, overstand 17 cm, gladde uitvoering)



Het hoofdbord kan ook volledig met stof worden bekleed, zodat het bed midden in de ruimte kan worden geplaatst.



De poten zijn verborgen aangebracht - daardoor lijkt het alsof het bed 'zweeft'.





# Ambachtelijk vakmanschap voor slaapcultuur

Scalea is ontwikkeld als bed voor 'eeuwig'. De Boxframe®-technologie vormt de basis. Wij hebben deze technologie zo ontwikkeld dat het bed heel eenvoudig te monteren en te demonteren is.

Net als bij een vakwerkconstructie wordt met minder materiaal maximale stabiliteit verkregen. De schroeven zijn in gemonteerde staat en ook bij weinig ruimte van binnenuit te bereiken. De lighoogte kan met speciaal

hiervoor ontwikkelde schroeven in drie stappen van buitenaf worden ingesteld.

U wilt uw Scalea in een nieuw jasje steken? Geen probleem: de hoofd- en voetdelen zijn afneembaar en kunnen opnieuw worden bekleed. De stoffen bekleding van de zijdelen wordt gewoon met behulp van kederprofielen opgespannen en kan worden vervangen of worden gereinigd.



De hoes voor de bedombouw is gemakkelijk te vervangen (kederprofiel).



Ook het hoofd- resp. voetdeel wordt bekleed met afneembare stof.



De schroeven zijn heel gemakkelijk van binnenuit te bereiken.



Voor comfort en uitstraling: er kunnen 3 verschillende lighoogtes worden ingesteld.



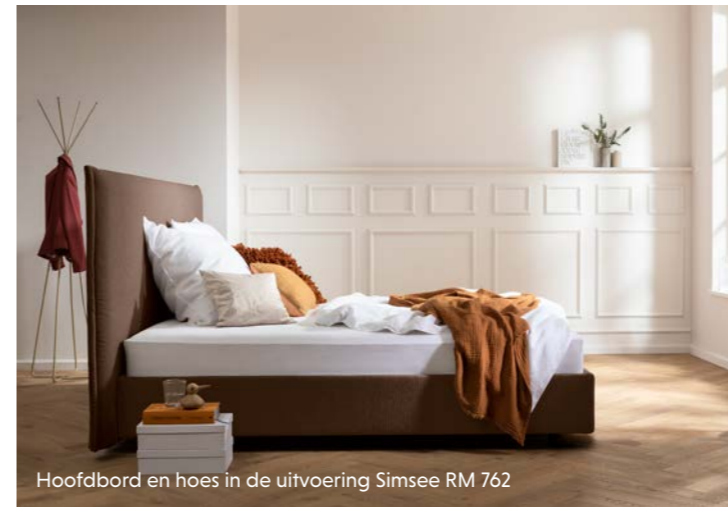


Hoofdbord en hoes in de uitvoering Pure Origami RM 780  
(hoogte hoofdbord 145 cm, overstand 17 cm, gladde uitvoering)





Hoofdbord en hoes in de uitvoering Soft Basic RM 775



Hoofdbord en hoes in de uitvoering Simsee RM 762



Hoofdbord en hoes in de uitvoering Pure Origami RM 778



Hoofdbord en hoes in de uitvoering Soft Origami RM 787



Hoofdbord en voetbord en hoes in de uitvoering Soft Basic RM 776



Hoofdbord in de uitvoering Soft Basic RM 768  
Voetbord in de uitvoering Soft Basic RM 765



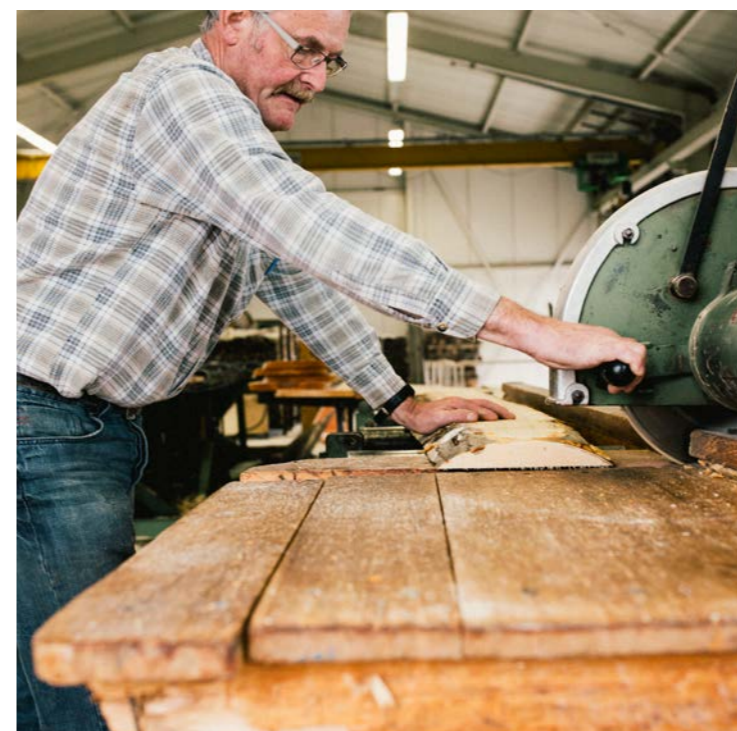
Hoofdbord en hoes in de uitvoering Soft Basic RM 766

Voor 1000-en-  
een idee.



# WIJ VERWERKEN BOMEN - NIET GEWOON HOUT.

De werkplaats van beddenmakers



## Alles uit eigen fabriek

Kenmerkend voor Rowa is dat vrijwel alles wat nodig is voor de productie van hoogwaardige bedden in onze fabriek in Mössingen plaats vindt. Dit strekt zich uit van de houtverwerking in de eigen zagerij tot het eindproduct bed en lattenbodern. Vooral ons beukenhout, dat afkomstig is uit duurzame bosbouw in onze eigen regio, vervult ons met trots.

Ook de matrassen worden zelf geproduceerd en de tijken zelf gestept en genaaid. In onze vestiging in Mössingen worden dus complete bedden en bedsystemen ontwikkeld en geproduceerd. Logisch dat dit voor ons een werkplaats van beddenmakers is.

Duurzaamheid is onze filosofie

### Duurzaamheid & WIN-Charta

Duurzaam werken is een van de basisprincipes van Röwa. De onderneming behoort tot de oprichters van het Wirtschafts-initiative Nachhaltigkeit (WIN) in Baden-Württemberg.

### Klimaatalliantie Baden-Württemberg

Röwa is aangesloten bij de klimaatalliantie tussen deelstaatregering en onderneming in Baden-Württemberg. Dit betekent dat Röwa verplicht is de CO<sup>2</sup>-uitstoot en het energieverbruik terug te dringen.

### Regionale productie in Mössingen

Röwa produceert uitsluitend in Mössingen en let op korte lijnen binnen de toeleveringsketen. Het belangrijkste materiaal, beukenhout, is afkomstig uit inheemse bossen en duurzame bosbouw.



## Met trots en passie voor de zaak.

Bij Röwa is continuïteit iets vanzelfsprekends. Veel van de 150 beddenmakers zijn al vele jaren in dienst bij het bedrijf. Daardoor is de identificatie met de producten die worden ontwikkeld, geproduceerd en verkocht hoog. Onze vakmensen kunnen vertrouwen op hun handwerk en hebben gevoel voor wat de waarde van een product vormt. Alle medewerkers vormen een eenheid. Elke handeling is doordacht en wordt zorgvuldig uitgevoerd. Het bedrijf eist en bevordert oplettendheid: niet alleen bij de verwerking en de productie, maar ook in de omgang met elkaar.



## Der Röwa-lattenbodem

### als perfecte aanvulling

Der Röwa-lattenbodem is uw beste vriend in alle omstandigheden: hij is individueel in- en verstelbaar en past zich altijd aan – of u nu slaapt, lekker ligt te lezen of gewoon even met uw benen omhoog wilt liggen. Alle ligstanden verandert u gewoon met de afstandsbediening. De ideale partner voor uw Röwa-matras.



## Het Ecco 2-bedsysteem

### Bedsysteem op maat

Lengte, gewicht, lichaamsbouw, slaapgewoontes: ieder mens is anders. Daarom hebben we het unieke beddensysteem Ecco 2 ontwikkeld. Het bestaat uit drie componenten: een matras, een lattenbodem en een ergonomisch vormgegeven neksteunkussen. De harmonische samenwerking daarvan vormt de basis voor een ontspannen en gezonde slaap. Deze componenten worden dan ook individueel aangemeten en op maat gemaakt.



## Het Röwa-matrasassortiment



### De Legra-serie

De matrassen met de speciale schouderzone.



### Comfort Care-matras

Comfort en hygiëne in alle omstandigheden.



### De Etera-serie

De hoogwaardige pocketvering matrassen.



### Delta-matras

Het Röwa-matras van natuurlijk latex.



### De Basic-serie

Het perfecte duo voor tweepersoonsbedden

## Alles voor een goede nachtrust uit de werkplaats van de beddenmakers

Als herboren wakker worden, dat is misschien wel het fijnste gevoel ter wereld. Röwa staat voor het dagelijks opnieuw beleven van dit gevoel. Hiervoor biedt het bedrijf beddensystemen, bedden, matrassen en lattenbodems aan. 150 beddenmakers drukken met kwaliteitsbewustzijn en met doordachte ontwerpen hun stempel op uw slaapkamer als ruimte waar u zich kunt terugtrekken en ontspannen.

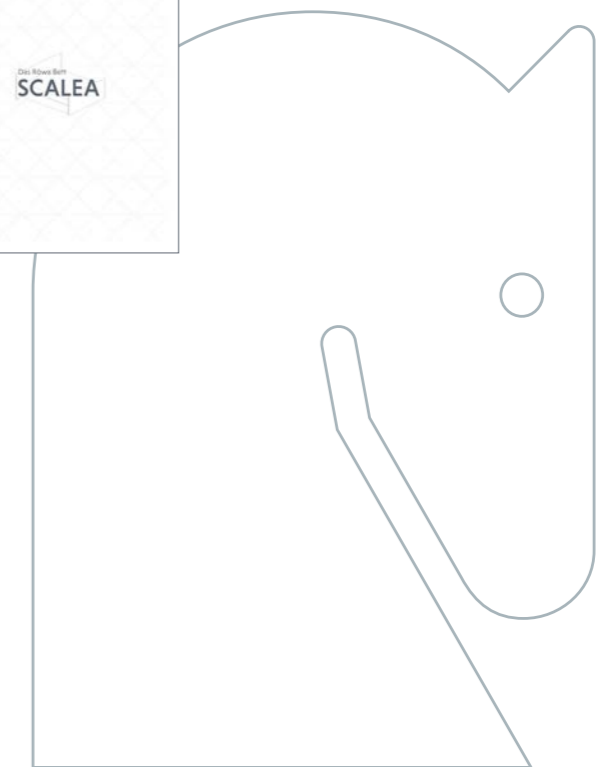
### Bedden



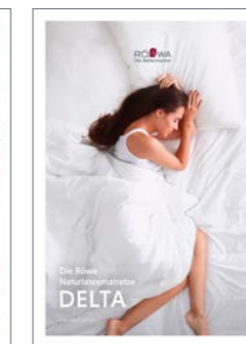
### Bedden-systemen



### Lattenbodems



### Matrassen







*Handgemaakt  
in Mössingen*

Bedsystemen, bedden, matrassen en lattenbodems van Röwa zijn pure kwaliteit uit Duitsland. Alle producten en materialen worden door onafhankelijke testinstituten getest en gecertificeerd, zodat u zeker bent van het beste product. Wij ontwikkelen, produceren en monteren uitsluitend in Mössingen, aan de voet van de Schwäbische Alb. Daarom hebben we ook de kortste levertijden uit de branche.

Goed te weten waar uw bed vandaan komt.





Rössle & Wanner GmbH  
Ulrichstraße 102  
D-72116 Mössingen  
Tel.: +49 (0) 7473-7012 0  
Fax: +49 (0) 7473-7012 78  
info@roewa.com  
www.roewa.com

Rössle & Wanner Schweiz AG  
Seetalstrasse 5  
CH-5630 Muri  
Tel.: +41 (0) 62-8919 753  
Fax: +41 (0) 62-8919 843  
info@roewa.com  
www.roessle-wanner.ch